

T: Skrzyżowanie równorzędne – rozstrzyganie pierwszeństwa

Ustawa Prawo o Ruchu Drogowym Art. 2. pkt. 10
skrzyżowanie – przecięcie się w jednym poziomie dróg mających jezdnię, ich połączenie lub rozwidlenie, łącznie z powierzchniami utworzonymi przez takie przecięcia, połączenia lub rozwidlenia; określenie to nie dotyczy przecięcia, połączenia lub rozwidlenia drogi twardej z drogą gruntową, z drogą stanowiącą dojazd do obiektu znajdującego się przy drodze lub z drogą wewnętrzną;

Przykłady kształtów skrzyżowań



Skrzyżowanie w kształcie litery X



Skrzyżowanie w kształcie litery T



Skrzyżowanie w kształcie litery Y



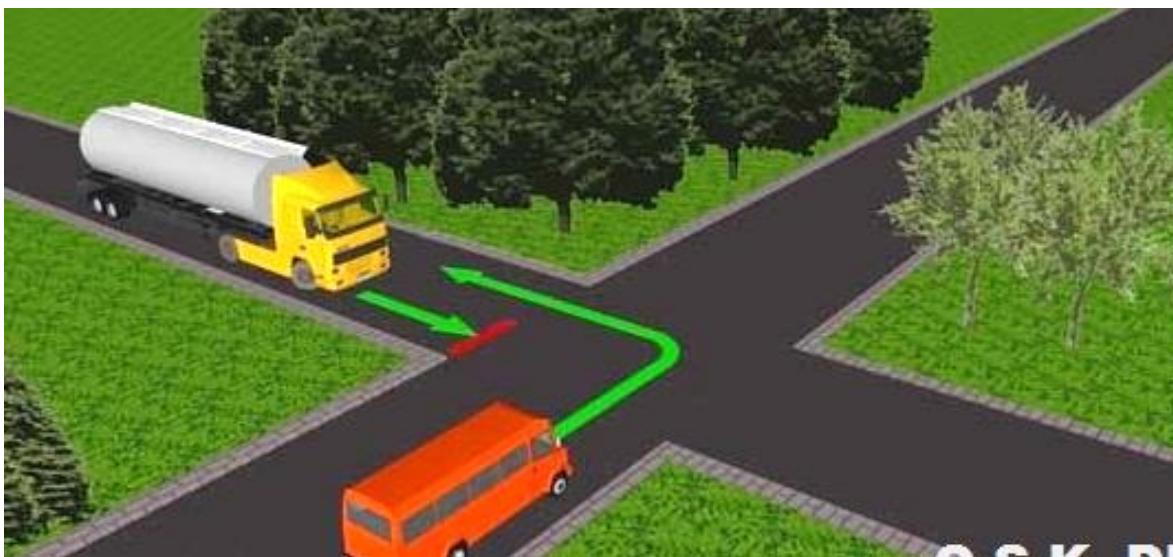
Skrzyżowanie o ruchu okrężnym (rondo)

Skrzyżowanie równorzędne to takie skrzyżowanie, na którym nie występują znaki drogowe określające pierwszeństwo przejazdu ani ruch kierowany.

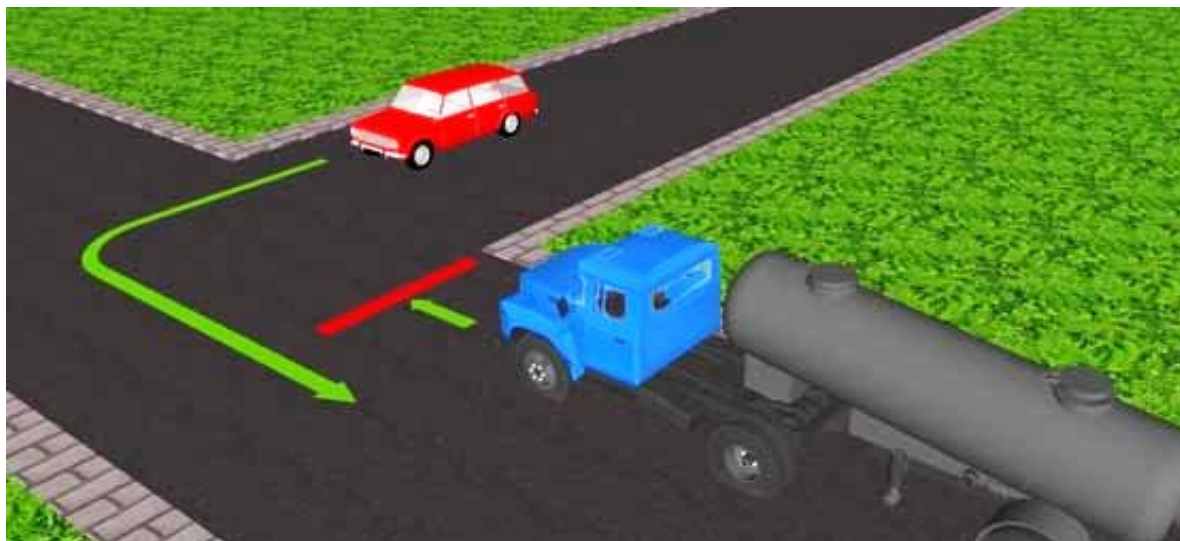
Na skrzyżowaniu równorzędnym pierwszeństwo przejazdu ma zawsze **pojazd uprzywilejowany**, następnie **pojazd szynowy**, a potem pozostałe pojazdy. W sytuacji przedstawionej poniżej pierwsza przejedzie straż pożarna, następnie tramwaj, a na końcu autobus.



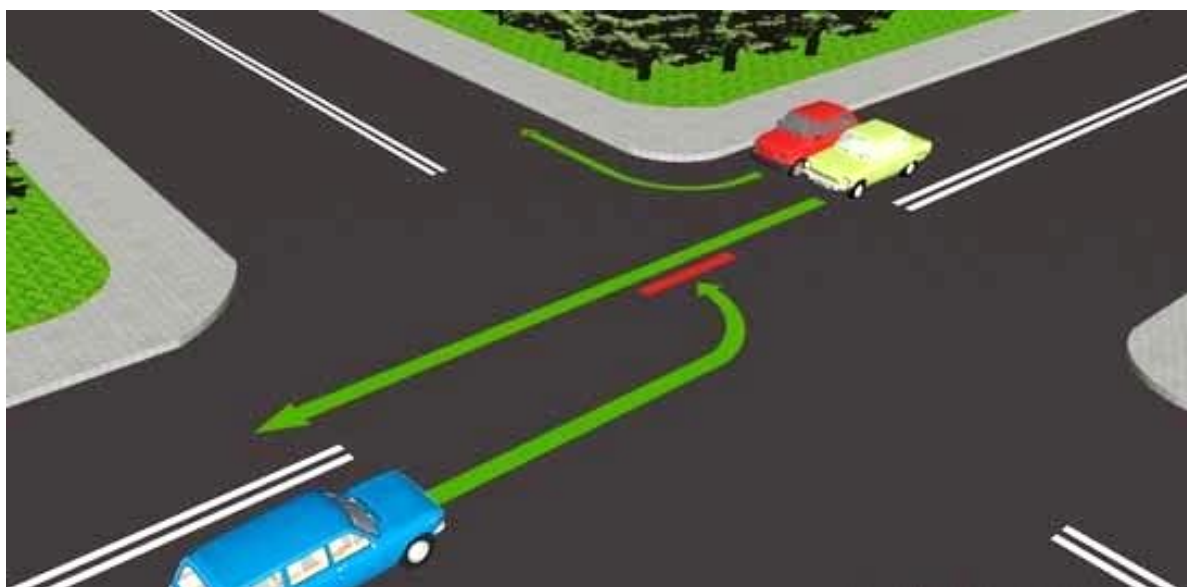
Jeżeli do skrzyżowania równorzędnego drogami poprzecznymi zbliżają się pojazdy, to bez względu na kierunek dalszej jazdy, pierwszeństwo ma pojazd nadjeżdżający z **prawej strony**. Na poniższym rysunku pierwszeństwo ma czerwony mikrobus skręcający w lewo. Gdyby jechał prosto lub skręcał w prawo, również miałby pierwszeństwo.



Pierwszeństwo ma pojazd z **prawej strony** bez względu na kształt skrzyżowania. Na poniższym skrzyżowaniu w kształcie litery T obowiązują te same zasady pierwszeństwa przejazdu co na poprzednim skrzyżowaniu.



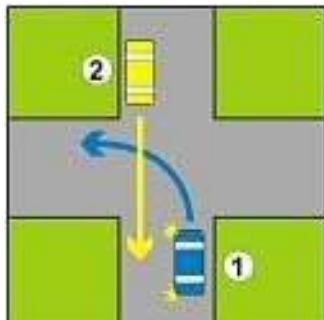
Jeżeli do skrzyżowania równorzędnego zbliżają się pojazdy z **przeciwnych stron**, to pojazd jadący na wprost i pojazd skręcający w prawo mają pierwszeństwo przed pojazdem nadjeżdżającym z przeciwka skręcającym w lewo.



Najważniejsze wiadomości (do zapamiętania) z lekcji:



Ustępujemy pierwszeństwa pojazdowi nadjeżdżającemu z prawej strony, niezależnie od jego dalszego kierunku jazdy

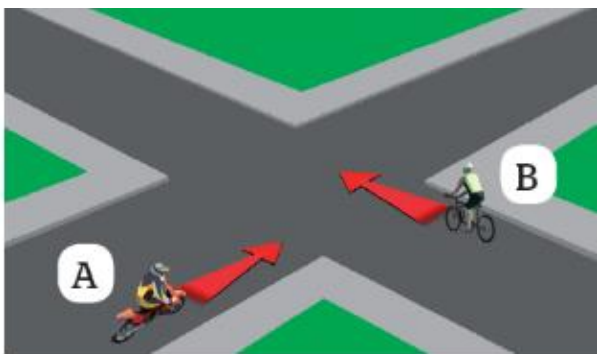


Ustępujemy pierwszeństwa pojazdowi jadącemu na wprost z przeciwka, gdy skręcamy w lewo

Praca domowa:

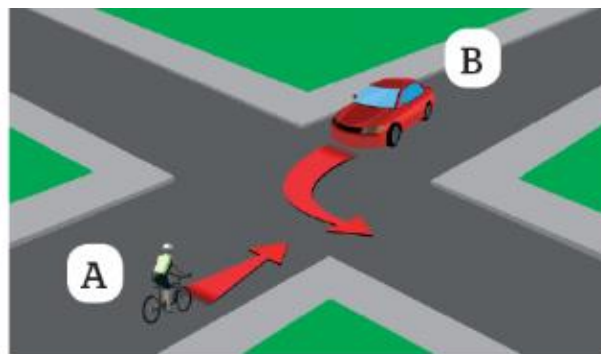
Jaka jest kolejność przejazdu na tych skrzyżowaniach

zad. 1



Pierwszy przejedzie pojazd :
następnie pojazd

zad. 2



Pierwszy przejedzie pojazd :
następnie pojazd

zad. 1.

zad. 2.

... napisz dlaczego tak się dzieje zgodnie z zasadami poznanymi na lekcji!